

ÚDAJE O UNIBON – SPOŘITELNÍM A ÚVĚRNÍM DRUŽSTVU

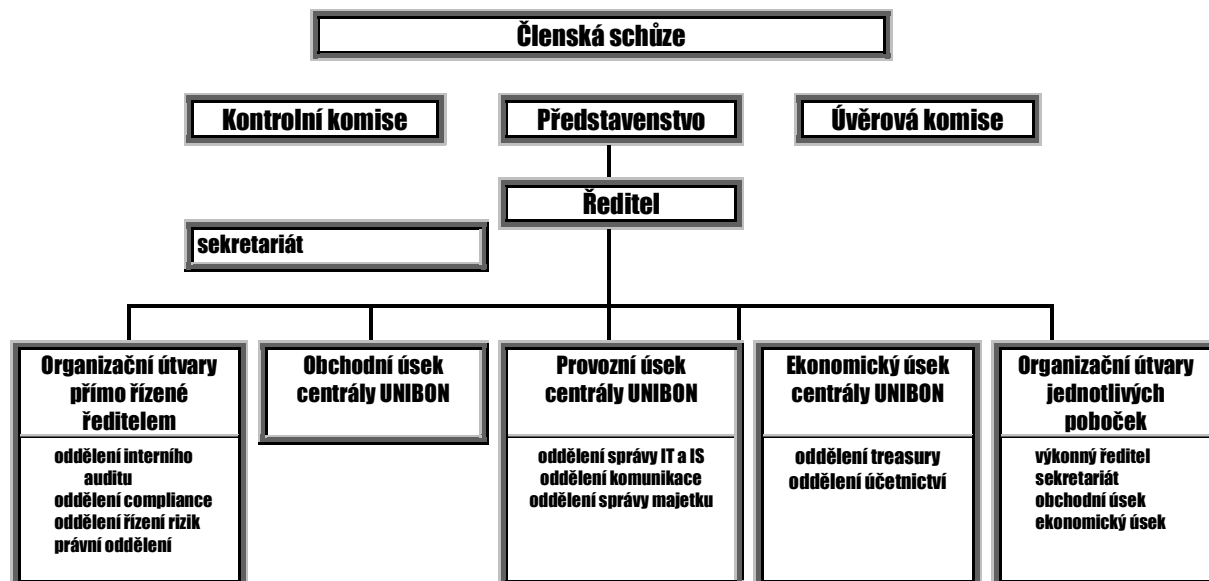
ZÁKLADNÍ ÚDAJE

Obchodní firma	UNIBON - spořitelní a úvěrní družstvo (dále jen „UNIBON“)
Právní forma	družstvo
Adresa sídla	Ostrava, Moravská Ostrava, Velká 2984/23, PSČ 70200
IČO	250 53 892
Datum zápisu do obchodního rejstříku	28.května 1996
Datum zápisu poslední změny do obchodního rejstříku	1. července 2008
Účel zápisu poslední změny do obchodního rejstříku	změna výše zapisovaného základního kapitálu z na 80'000'000,- Kč na 100'000'000,- Kč,
Výše základního kapitálu zapsaného v obchodním rejstříku	100'000'000,- Kč
Výše splaceného základního kapitálu	115'183 ,- tis. Kč
Údaje o zvýšení základního kapitálu	-

ORGANIZAČNÍ STRUKTURA

Počet organizačních jednotek	5
Počet zaměstnanců – přepočtený stav	22,66

Organizační schéma UNIBON



ÚDAJE O ČLENECH KONTROLNÍ KOMISE

Bc. Vítězslav Krnáč

člen kontrolní komise

den vzniku funkce: 10.11.2009

VŠ, praxe ve finančnictví a controllingu 9 let

členství v orgánech jiných právnických osob: ČESKÁ OCHRANNÁ SLUŽBA, a.s. (dozorčí rada)
Geofin, a.s. (představenstvo)
LA SFERA a.s. (dozorčí rada)
TARASI Logistics, a.s. (dozorčí rada)

Ing. Bronislav Kohut

člen kontrolní komise

den vzniku funkce: 1. 6. 2009

VŠ, praxe v oboru finance a ekonomika 31 let

členství v orgánech jiných právnických osob: Boxing Club Ostrava a.s. (dozorčí rada)
Výnosový uzavřený investiční fond, a.s.
(představenstvo)

Ing. Miroslava Manová

den vzniku funkce: 28. 10. 2004

VŠ ekonomického zaměření, praxe v oboru ekonomika 14 let

členství v orgánech jiných právnických osob: žádné

ÚDAJE O ČLENECH PŘEDSTAVENSTVA

Ing. David Rusňák

předseda představenstva, ředitel UNIBON a ředitel Ekonomického úseku centrály UNIBON

den vzniku funkce: 29.10.2004

VŠ, praxe v oboru ekonomika 17 let, z toho v řídicích funkcích 11 let

členství v orgánech jiných právnických osob: žádné

MVDr. Zdeněk Švancara

člen představenstva

den vzniku funkce: 29.10.2004

VŠ, VOPŠ – obor bankovníctví, praxe v oboru finance a ekonomika 14 let

členství v orgánech jiných právnických osob: žádné

Radek Hradil

člen představenstva a ředitel Provozního úseku centrály UNIBON

den vzniku funkce: 13.12.2006

ÚSO, praxe v řídicích funkcích v oboru finance a ekonomika 11 let

členství v orgánech jiných právnických osob: žádné

ÚDAJE O VRCHOLNÉM VEDENÍ

Ing. David Rusňák,

předseda představenstva, ředitel UNIBON a ředitel Ekonomického úseku centrály UNIBON

den vzniku funkce: 1.1.2006

VŠ, praxe v oboru ekonomika 17 let, z toho v řídicích funkcích 11 let

členství v orgánech jiných právnických osob: žádné

Radek Hradil

člen představenstva a ředitel Provozního úseku centrály UNIBON

den vzniku funkce: 1.10.2005

ÚSO, praxe v řídicích funkcích v oboru finance a ekonomika 11 let

členství v orgánech jiných právnických osob: žádné

Pavel Řeha

ředitel Obchodního úseku centrály UNIBON

den vzniku funkce: 1.1.2009

praxe v oboru ekonomika 15 let, z toho v řídicích funkcích 2 roky

Ing. Pavol Magdziak

ředitel pobočky Slovensko

den vzniku funkce: 15.11.2007

VŠ, praxe v řídicích funkcích v oboru finance a ekonomika 10 let

členství v orgánech jiných právnických osob: žádné

Souhrnná výše úvěrů poskytnutých členům kontrolní komise, členům představenstva a vrcholného vedení UNIBON 0,- Kč

Souhrnná výše záruk vydaných UNIBON za členy kontrolní komise, členy představenstva a členy vrcholného vedení UNIBON 0,- Kč

ÚDAJE O SLOŽENÍ ČLENŮ UNIBON S KVALIFIKOVANOU ÚČASTÍ

Obchodní firma	Adresa sídla	Právní forma	Podíl
Geofin, a.s.	Ostrava, Moravská Ostrava, Velká 2984/23, PSČ 702 00	akciová společnost	30,12%
NET Capital, a.s.	Brno, Doležalova 14, PSČ 616 00	akciová společnost	21,88 %
INDUSTRADE, s.r.o.	Ostrava - Moravská Ostrava, Masná 217/8, PSČ 701 00	společnost s ručením omezeným	16,09 %

ÚDAJE O STRUKTUŘE KONSOLIDAČNÍHO CELKU

UNIBON není součástí žádného konsolidačního celku.

ÚDAJE O ČINNOSTI POVINNÉ OSOBY

Předmět činnosti zapsaný
v obchodním rejstříku

UNIBON je v rámci svého podnikání oprávněn vykonávat tyto
činnosti:

- přijímání vkladů od členů

- poskytování úvěrů členům
- platební styk, zúčtování a vydávání a správa platebních prostředků pro členy
- finanční leasing pro členy
- poskytování ručení za půjčky a úvěry členů
- nákup a prodej cizí měny pro členy
- pronájem bezpečnostních schránek členům

Výlučně za účelem zajištění výše uvedených činností UNIBON oprávněn:

- ukládat vklady v družstevních záložnách a bankách a u poboček zahraničních bank
- přijímat úvěry od družstevních záložen a bank
- nabývat majetek a disponovat s ním
- obchodovat na vlastní účet s registrovanými cennými papíry, a to nabývat státní dluhopisy a dluhopisy, za které převzal stát záruku, dluhopisy, jejichž emitentem je Česká národní banka, hypoteční zástavní listy, komunální obligace a dluhopisy vydané centrálními bankami členských států OECD, za které převzaly tyto státy záruku
- obchodovat na vlastní účet s devizami a nástroji směnných kurzů a úrokových sazeb za účelem zajištění rizik vyplývajících z činností podle § 3 odst. 1 zákona č. 87/1995 Sb., o spořitelních a úvěrních družstvech, ve znění pozdějších předpisů

Přehled činností skutečně vykonávaných

UNIBON v rámci svého podnikání skutečně vykonává tyto činnosti:

- přijímání vkladů od členů
- poskytování úvěrů členům
- platební styk, zúčtování a vydávání a správa platebních prostředků pro členy
- poskytování ručení za půjčky a úvěry členů

Výlučně za účelem zajištění výše uvedených činností UNIBON dále využívá svého oprávnění:

- ukládat vklady v družstevních záložnách a bankách a u poboček zahraničních bank
- přijímat úvěry od družstevních záložen a bank
- nabývat majetek a disponovat s ním

Přehled činností, jejichž vykonávání nebo poskytování bylo Českou národní bankou omezeno nebo vyloučeno

žádné

ÚDAJE O FINANČNÍ SITUACI UNIBON

Rozvaha k 31.3.2010 (tis. Kč)

	údaj nekompenzovaný o opravné položky a oprávky	opravné položky a oprávky	údaj kompenzovaný o opravné položky a oprávky
Aktiva celkem	1'925'755	25'214	1'900'541
pokladní hotovost a pohledávky vůči centrálním bankám	103'549	-	103'549

pokladní hotovost	26'752	-	26'752
pohledávky vůči centrálním bankám	76'797	-	76'797
Finanční aktiva k obchodování	-	-	-
Finanční aktiva v reálné hodnotě vykaz. do zisku nebo ztráty	-	-	-
Realizovatelná finanční aktiva	-	-	-
Úvěry a jiné pohledávky	1'615'228	21'265	1'593'963
Finanční investice držené do splatnosti	-	-	-
Zajišťovací deriváty s kladnou reálnou hodnotou	-	-	-
Kladné změny reálné hodnoty portfolia zajišťovacích nástrojů	-	-	-
Hmotný majetek	148'130	3'741	144'389
pozemky, budovy a zajištění	148'130	3'741	144'389
investice do nemovitostí	-	-	-
Nehmotný majetek	3'893	208	3'685
Účasti v přidružených a ovládaných osobách s ve spol. podn.	-	-	-
Daňové pohledávky	-	-	-
Ostatní aktiva	54'955	-	54'955
Neoběžná aktiva a vyřazované skupiny určené k prodeji	-	-	-
Závazky a vlastní kapitál celkem	1'900'541		
Závazky celkem	1'869'891		
Vklady, úvěry a ostatní finanční závazky vůči centr. bankám	-		
Finanční závazky k obchodování	-		
Finanční závazky v reálné hodnotě vykázané do zisku/ztráty	-		
Finanční závazky v naběhlé hodnotě	1'678'981		
Finanční závazky spojené s převáděnými aktivy	-		
Zajišťovací deriváty se zápornou reálnou hodnotou	-		
Záporné změny reál. hodnoty portfolia zajišťovacích nástrojů	-		
Rezervy	-		
Daňové závazky	1'652		
Ostatní závazky	44'075		
Základní kapitál družstev splatný na požádání	145'183		
Závazky spojené s vyřazovanými skupinami určenými k prodeji	-		
Vlastní kapitál celkem	30'650		
Základní kapitál	-		
Splacený základní kapitál	-		
Nesplacený základní kapitál	-		
Další vlastní kapitál	-		
Fondy z přecenění a ostatní oceňovací rozdíly	-		
Rezervní fondy	6'392		
Nerozdělený zisk (neuhrazená ztráta) z předchozích období	25'193		
Zisk nebo ztráta za běžné účetní období	- 935		

Rozvaha k 31.12.2009 (tis. Kč)

	údaj nekompenzovaný o opravné položky a oprávky	opravné položky a oprávky	údaj kompenzovaný o opravné položky a oprávky
Aktiva celkem	1'523'600	21'509	1'502'091
pokladní hotovost a pohledávky vůči centrálním bankám	106'062	-	106'062
pokladní hotovost	29'455	-	29'455
pohledávky vůči centrálním bankám	76'607	-	76'607
Finanční aktiva k obchodování	-	-	-
Finanční aktiva v reálné hodnotě vykaz. do zisku nebo ztráty	-	-	-
Realizovatelná finanční aktiva	-	-	-

Úvěry a jiné pohledávky	1'232'238	18'286	1'213'952
Finanční investice držené do splatnosti	-	-	-
Zajišťovací deriváty s kladnou reálnou hodnotou	-	-	-
Kladné změny reálné hodnoty portfolia zajišťovacích nástrojů	-	-	-
Hmotný majetek	146'811	3'022	143'789
pozemky, budovy a zajištění	146'811	3'022	143'789
investice do nemovitostí	-	-	-
Nehmotný majetek	3'893	201	3'692
Účasti v přidružených a ovládaných osobách s ve spol. podn.	-	-	-
Daňové pohledávky	-	-	-
Ostatní aktiva	34'596	-	34'596
Neoběžná aktiva a vyřazované skupiny určené k prodeji	-	-	-
Závazky a vlastní kapitál celkem	1'502'091		
Závazky celkem	1'470'506		
Vklady, úvěry a ostatní finanční závazky vůči centr. bankám	-		
Finanční závazky k obchodování	-		
Finanční závazky v reálné hodnotě vykázané do zisku/ztráty	-		
Finanční závazky v naběhlé hodnotě	1'305'171		
Finanční závazky spojené s převáděnými aktivy	-		
Zajišťovací deriváty se zápornou reálnou hodnotou	-		
Záporné změny reál. hodnoty portfolia zajišťovacích nástrojů	-		
Rezervy	-		
Daňové závazky	-		
Ostatní závazky	40'419		
Základní kapitál družstev splatný na požádání	124'916		
Závazky spojené s vyřazovanými skupinami určenými k prodeji	-		
Vlastní kapitál celkem	31'585		
Základní kapitál	-		
Splacený základní kapitál	-		
Nesplacený základní kapitál	-		
Další vlastní kapitál	-		
Fondy z přecenění a ostatní oceňovací rozdíly	-		
Rezervní fondy	6'392		
Nerozdělený zisk (neuhrazená ztráta) z předchozích období	25'081		
Zisk nebo ztráta za běžné účetní období	112		

Rozvaha k 30.9.2009 (tis. Kč)

	údaj nekompenzovaný o opravné položky a oprávky	opravné položky a oprávky	údaj kompenzovaný o opravné položky a oprávky
Aktiva celkem	1'393'679	24'151	1'369'528
pokladní hotovost a pohledávky vůči centrálním bankám	118'783	-	118'783
pokladní hotovost	72'031	-	72'031
pohledávky vůči centrálním bankám	46'752	-	46'752
Finanční aktiva k obchodování	-	-	-
Finanční aktiva v reálné hodnotě vykaz. do zisku nebo ztráty	-	-	-
Realizovatelná finanční aktiva	-	-	-
Úvěry a jiné pohledávky	1'109'027	21'312	1'087'715
Finanční investice držené do splatnosti	-	-	-
Zajišťovací deriváty s kladnou reálnou hodnotou	-	-	-

Kladné změny reálné hodnoty portfolia zajišťovacích nástrojů	-	-	-
Hmotný majetek	144'871	2'697	142'174
pozemky, budovy a zajištění	144'871	2'697	142'174
investice do nemovitostí	-	-	-
Nehmotný majetek	3'181	142	3'039
Účasti v přidružených a ovládaných osobách s ve spol. podn.	-	-	-
Daňové pohledávky	-	-	-
Ostatní aktiva	17'817	-	17'817
Neoběžná aktiva a vyřazované skupiny určené k prodeji	-	-	-
Závazky a vlastní kapitál celkem	1'369'528		
Závazky celkem	1'336'412		
Vklady, úvěry a ostatní finanční závazky vůči centr. bankám	-		
Finanční závazky k obchodování	-		
Finanční závazky v reálné hodnotě vykázané do zisku/ztráty	-		
Finanční závazky v naběhlé hodnotě	1'191'588		
Finanční závazky spojené s převáděnými aktivy	-		
Zajišťovací deriváty se zápornou reálnou hodnotou	-		
Záporné změny reál. hodnoty portfolia zajišťovacích nástrojů	-		
Rezervy	-		
Daňové závazky	-		
Ostatní závazky	12'997		
Základní kapitál družstev splatný na požádání	131'827		
Závazky spojené s vyřazovanými skupinami určenými k prodeji	-		
Vlastní kapitál celkem	33'116		
Základní kapitál	-		
Splacený základní kapitál	-		
Nesplacený základní kapitál	-		
Další vlastní kapitál	-		
Fondy z přecenění a ostatní oceňovací rozdíly	-		
Rezervní fondy	6'392		
Nerozdělený zisk (neuhrazená ztráta) z předchozích období	25'081		
Zisk nebo ztráta za běžné účetní období	1643		

Rozvaha k 30.6.2009 (tis. Kč)

	údaj nekompenzovaný o opravné položky a oprávky	opravné položky a oprávky	údaj kompenzovaný o opravné položky a oprávky
Aktiva celkem	1'088'079	18'899	1'069'180
pokladní hotovost a pohledávky vůči centrálním bankám	93'365	-	93'365
pokladní hotovost	27'454	-	27'454
pohledávky vůči centrálním bankám	65'911	-	65'911
Finanční aktiva k obchodování	-	-	-
Finanční aktiva v reálné hodnotě vykaz. do zisku nebo ztráty	-	-	-
Realizovatelná finanční aktiva	-	-	-
Úvěry a jiné pohledávky	832'466	16'987	815'479
Finanční investice držené do splatnosti	-	-	-
Zajišťovací deriváty s kladnou reálnou hodnotou	-	-	-
Kladné změny reálné hodnoty portfolia zajišťovacích nástrojů	-	-	-
Hmotný majetek	143'762	1'778	141'984
pozemky, budovy a zajištění	143'762	1'778	141'984
investice do nemovitostí	-	-	-
Nehmotný majetek	2'245	134	2'111

Účasti v přidružených a ovládaných osobách s ve spol. podn.	-	-	-
Daňové pohledávky	-	-	-
Ostatní aktiva	16'241	-	16'241
Neoběžná aktiva a vyřazované skupiny určené k prodeji	-	-	-
Závazky a vlastní kapitál celkem	1'069'180		
Závazky celkem	1'031'408		
Vklady, úvěry a ostatní finanční závazky vůči centr. bankám	-		
Finanční závazky k obchodování	-		
Finanční závazky v reálné hodnotě vykázané do zisku/ztráty	-		
Finanční závazky v naběhlé hodnotě	897'536		
Finanční závazky spojené s převáděnými aktivy	-		
Zajišťovací deriváty se zápornou reálnou hodnotou	-		
Záporné změny reál. hodnoty portfolia zajišťovacích nástrojů	-		
Rezervy	-		
Daňové závazky	-		
Ostatní závazky	8'109		
Základní kapitál družstev splatný na požádání	125'758		
Splacený kapitál družstev splatný na požádání	125'758		
Nesplacený kapitál družstev splatný na požádání	-		
Závazky spojené s vyřazovanými skupinami určenými k prodeji	-		
Vlastní kapitál celkem	37'772		
Základní kapitál	-		
Splacený základní kapitál	-		
Nesplacený základní kapitál	-		
Další vlastní kapitál	-		
Fondy z přecenění a ostatní oceňovací rozdíly	-		
Rezervní fondy	6'392		
Nerozdělený zisk (neuhrazená ztráta) z předchozích období	25'081		
Zisk nebo ztráta za běžné účetní období	6'299		

Výkaz zisku a ztráty k 31.3.2010 (tis. Kč)

Zisk z finanční a provozní činnosti	13'223
Úrokové výnosy	26'802
Úrokové náklady	14'075
Náklady na základní kapitál splatný na požádání	-
Výnosy z dividend	-
Výnosy z poplatků a provizí	346
Náklady na poplatky a provize	209
Realizované Z/Z u finan. aktiv a závazků nevykáz. v RH do Z/Z	-
Zisk (ztráta) z finančních aktiv a závazků k obchodování	-
Zisk (ztráta) z finan. aktiv a závazků v RH vykázaná do Z/Z	-
Zisk (ztráta) ze zajišťovacího účetnictví	-
Kurzové rozdíly	- 5
Zisk (ztráta) u odúčtování aktiv j. než držených k prodeji	-
Ostatní provozní výnosy	364
Ostatní provozní náklady	-
Správní náklady	10'453
Náklady na zaměstnance	3'929
mzdy a platy	2'676
sociální a zdravotní pojištění	884
penzijní a podobné výdaje	-
náklady na dočasné zaměstnance	68
odměny-vlastní kapitálové nástroje	-
ostatní náklady na zaměstnance	301
Ostatní správní náklady	6'524

Náklady na reklamu	2'089
Náklady na poradenství	787
Náklady na informační technologie	372
Náklady na outsourcing	-
Nájemné	1'426
Jiné správní náklady	1'850
Odpisy	727
odpisy pozemků, budov a zařízení	727
odpisy investic do nemovitostí	-
odpisy nehmotného majetku	-
Tvorba rezerv	-
Ztráty ze znehodnocení	2'978
ztráty ze znehodnocení finan. aktiv nevykázaných v RH do Z/Z	2'978
ztráty ze znehodnocení nefinančních aktiv	-
Negativní goodwill bezprostředně zahrnutý do výkazu Z/Z	-
Podíl na Z/Z přídr. a ovládaných osob a společných podniků	-
Zisk nebo ztráta z neoběžných aktiv a vyřazovaných skupin	-
Zisk nebo ztráta z pokračujících činností před zdaněním	- 935
Náklady na daň z příjmů	-
Zisk nebo ztráta z pokračujících činností po zdanění	- 935
Zisk nebo ztráta z ukončované činností po zdanění	-
Zisk nebo ztráta po zdanění	- 935

Výkaz zisku a ztráty k 31.12.2009 (tis. Kč)

Zisk z finanční a provozní činnosti	51'206
Úrokové výnosy	87'678
Úrokové náklady	36'646
Náklady na základní kapitál splatný na požádání	-
Výnosy z dividend	-
Výnosy z poplatků a provizí	726
Náklady na poplatky a provize	893
Realizované Z/Z u finan. aktiv a závazků nevykáz. v RH do Z/Z	-
Zisk (ztráta) z finančních aktiv a závazků k obchodování	-
Zisk (ztráta) z finan. aktiv a závazků v RH vykázaná do Z/Z	-
Zisk (ztráta) ze zajišťovacího účetnictví	-
Kurzové rozdíly	74
Zisk (ztráta) u odúčtování aktiv j. než držení k prodeji	-
Ostatní provozní výnosy	267
Ostatní provozní náklady	-
Správní náklady	39'883
Náklady na zaměstnance	12'287
mzdy a platy	8'167
sociální a zdravotní pojištění	2'732
penzijní a podobné výdaje	-
náklady na dočasné zaměstnance	311
odměny-vlastní kapitálové nástroje	-
ostatní náklady na zaměstnance	1'077
Ostatní správní náklady	27'596
Náklady na reklamu	11'820
Náklady na poradenství	1'693
Náklady na informační technologie	768
Náklady na outsourcing	-
Nájemné	5'668
Jiné správní náklady	7'647

Odpisy	1'814
odpisy pozemků, budov a zařízení	1'814
odpisy investic do nemovitostí	-
odpisy nehmotného majetku	-
Tvorba rezerv	-
Ztráty ze znehodnocení	7'821
ztráty ze znehodnocení finan. aktiv nevykázaných v RH do Z/Z	7'821
ztráty ze znehodnocení nefinančních aktiv	-
Negativní goodwill bezprostředně zahrnutý do výkazu Z/Z	-
Podíl na Z/Z přídr. a ovládaných osob a společných podniků	-
Zisk nebo ztráta z neoběžných aktiv a vyřazovaných skupin	-
Zisk nebo ztráta z pokračujících činností před zdaněním	1'688
Náklady na daň z příjmů	1'576
Zisk nebo ztráta z pokračujících činností po zdanění	112
Zisk nebo ztráta z ukončované činností po zdanění	-
Zisk nebo ztráta po zdanění	112

Výkaz zisku a ztráty k 30.9.2009 (tis. Kč)

Zisk z finanční a provozní činnosti	41'539
Úrokové výnosy	66'282
Úrokové náklady	24'557
Náklady na základní kapitál splatný na požádání	-
Výnosy z dividend	-
Výnosy z poplatků a provizí	320
Náklady na poplatky a provize	683
Realizované Z/Z u finan. aktiv a závazků nevykáz. v RH do Z/Z	-
Zisk (ztráta) z finančních aktiv a závazků k obchodování	-
Zisk (ztráta) z finan. aktiv a závazků v RH vykázaná do Z/Z	-
Zisk (ztráta) ze zajišťovacího účetnictví	-
Kurzové rozdíly	3
Zisk (ztráta) u odúčtování aktiv j. než držených k prodeji	-
Ostatní provozní výnosy	174
Ostatní provozní náklady	-
Správní náklady	27'622
Náklady na zaměstnance	8'845
mzdy a platy	5'968
sociální a zdravotní pojištění	1'934
penzijní a podobné výdaje	-
náklady na dočasné zaměstnance	191
odměny-vlastní kapitálové nástroje	-
ostatní náklady na zaměstnance	752
Ostatní správní náklady	18'777
Náklady na reklamu	7'243
Náklady na poradenství	1295
Náklady na informační technologie	537
Náklady na outsourcing	-
Nájemné	5'064
Jiné správní náklady	4'638
Odpisy	1'432
odpisy pozemků, budov a zařízení	1'432
odpisy investic do nemovitostí	-
odpisy nehmotného majetku	-
Tvorba rezerv	-
Ztráty ze znehodnocení	10'842
ztráty ze znehodnocení finan. aktiv nevykázaných v RH do Z/Z	10'842

ztráty ze znehodnocení nefinančních aktiv	-
Negativní goodwill bezprostředně zahrnutý do výkazu Z/Z	-
Podíl na Z/Z přídr. a ovládaných osob a společných podniků	-
Zisk nebo ztráta z neoběžných aktiv a vyřazovaných skupin	-
Zisk nebo ztráta z pokračujících činností před zdaněním	1'643
Náklady na daň z příjmů	-
Zisk nebo ztráta z pokračujících činností po zdanění	1'643
Zisk nebo ztráta z ukončované činností po zdanění	-
Zisk nebo ztráta po zdanění	1'643

Výkaz zisku a ztráty k 30.6.2009 (tis. Kč)

Zisk z finanční a provozní činnosti	30'651
Úrokové výnosy	44'579
Úrokové náklady	13'826
Náklady na základní kapitál splatný na požádání	-
Výnosy z dividend	-
Výnosy z poplatků a provizí	219
Náklady na poplatky a provize	479
Realizované Z/Z u finan. aktiv a závazků nevykáz. v RH do Z/Z	-
Zisk (ztráta) z finančních aktiv a závazků k obchodování	-
Zisk (ztráta) z finan. aktiv a závazků v RH vykázaná do Z/Z	-
Zisk (ztráta) ze zajišťovacího účetnictví	-
Kurzové rozdíly	2
Zisk (ztráta) u odúčtování aktiv j. než držených k prodeji	-
Ostatní provozní výnosy	156
Ostatní provozní náklady	-
Správní náklady	17'331
Náklady na zaměstnance	5'589
mzdy a platy	3'770
sociální a zdravotní pojištění	1'229
penzijní a podobné výdaje	-
náklady na dočasné zaměstnance	120
odměny-vlastní kapitálové nástroje	-
ostatní náklady na zaměstnance	462
Ostatní správní náklady	11'742
Náklady na reklamu	4'926
Náklady na poradenství	865
Náklady na informační technologie	366
Náklady na outsourcing	-
Nájemné	3'314
Jiné správní náklady	2'271
Odpisy	504
odpisy pozemků, budov a zařízení	504
odpisy investic do nemovitostí	-
odpisy nehmotného majetku	-
Tvorba rezerv	-
Ztráty ze znehodnocení	6'517
ztráty ze znehodnocení finan. aktiv nevykázaných v RH do Z/Z	6'517
ztráty ze znehodnocení nefinančních aktiv	-
Negativní goodwill bezprostředně zahrnutý do výkazu Z/Z	-
Podíl na Z/Z přídr. a ovládaných osob a společných podniků	-
Zisk nebo ztráta z neoběžných aktiv a vyřazovaných skupin	-
Zisk nebo ztráta z pokračujících činností před zdaněním	6'299
Náklady na daň z příjmů	-
Zisk nebo ztráta z pokračujících činností po zdanění	6'299
Zisk nebo ztráta z ukončované činností po zdanění	-

Informace o pohledávkách z finančních činností k 31.3.2010 (tis. Kč)

	Hodnota před znehodnocením	Účetní hodnota	Opravné položky k jednotlivým pohledávkám	Opravné položky k port. pohled jednotlivě bez znehodnocení	Opravné položky k portfoliu jednotlivě nevyznam. pohledávek	Kumulovaná ztráta z ocenění reálnou hodnotou
Pohledávky z finančních. činností celkem	1'615'228	1'593'963	21'265	-	-	-
pohledávky za úvěrovými institucemi	511'677	511'677	-	-	-	-
bez selhání	511'677	511'677	-	-	-	-
standardní	511'677	511'677	-	-	-	-
sledované	-	-	-	-	-	-
se selháním	-	-	-	-	-	-
nestandardní	-	-	-	-	-	-
pochybné	-	-	-	-	-	-
ztrátové	-	-	-	-	-	-
pohledávky za jinými osobami než úvěrovými institucemi	1'103'551	1'082'286	21'265	-	-	-
bez selhání	954'539	954'096	443	-	-	-
standardní	716'415	716'415	-	-	-	-
sledované	238'124	237'681	443	-	-	-
se selháním	149'012	128'190	20'822	-	-	-
nestandardní	77'989	77'952	37	-	-	-
pochybné	3'293	3'232	61	-	-	-
ztrátové	67'730	47'006	20'724	-	-	-

Informace o pohledávkách z finančních činností k 31.12.2009 (tis. Kč)

	Hodnota před znehodnocením	Účetní hodnota	Opravné položky k jednotlivým pohledávkám	Opravné položky k port. pohled jednotlivě bez znehodnocení	Opravné položky k portfoliu jednotlivě nevyznam. pohledávek	Kumulovaná ztráta z ocenění reálnou hodnotou
Pohledávky z finančních. činností celkem	1'232'238	1'213'952	18'286	-	-	-
pohledávky za úvěrovými institucemi	302'543	302'543	-	-	-	-
bez selhání	302'543	302'543	-	-	-	-
standardní	302'543	302'543	-	-	-	-
sledované	-	-	-	-	-	-
se selháním	-	-	-	-	-	-
nestandardní	-	-	-	-	-	-
pochybné	-	-	-	-	-	-
ztrátové	-	-	-	-	-	-
pohledávky za jinými osobami než úvěrovými institucemi	929'695	911'409	18'286	-	-	-
bez selhání	835'187	834'083	1'104	-	-	-
standardní	378'477	378'477	-	-	-	-
sledované	456'710	455'606	1'104	-	-	-
se selháním	94'508	77'326	17'182	-	-	-
nestandardní	27'992	27'613	379	-	-	-

pochybné	14'947	10'141	4'806	-	-	-
ztrátové	51'569	39'572	11'997	-	-	-

Informace o pohledávkách z finančních činností k 30.9.2009 (tis. Kč)

	Hodnota před znehodnocením	Účetní hodnota	Opravné položky k jednotlivým pohledávkám	Opravné položky k port. pohled jednotlivě bez znehodnocení	Opravné položky k portfoliu jednotlivě nevyznam. pohledávek	Kumulovaná ztráta z ocenění reálnou hodnotou
Pohledávky z finančních. činností celkem	1'109'027	1'087'715	21'312	-	-	-
pohledávky za úvěrovými institucemi	287'414	287'414	-	-	-	-
bez selhání	287'414	287'414	-	-	-	-
standardní	287'414	287'414	-	-	-	-
sledované	-	-	-	-	-	-
se selháním	-	-	-	-	-	-
nestandardní	-	-	-	-	-	-
pochybné	-	-	-	-	-	-
ztrátové	-	-	-	-	-	-
pohledávky za jinými osobami než úvěrovými institucemi	821'613	800'301	21'312	-	-	-
bez selhání	711'253	709'996	1'257	-	-	-
standardní	180'504	180'504	-	-	-	-
sledované	530'749	529'492	1'257	-	-	-
se selháním	110'360	90'305	20'055	-	-	-
nestandardní	43'389	41'333	2'056	-	-	-
pochybné	21'363	14'649	6'714	-	-	-
ztrátové	45'608	34'323	11'285	-	-	-

Informace o pohledávkách z finančních činností k 30.6.2009 (tis. Kč)

	Hodnota před znehodnocením	Účetní hodnota	Opravné položky k jednotlivým pohledávkám	Opravné položky k port. pohled jednotlivě bez znehodnocení	Opravné položky k portfoliu jednotlivě nevyznam. pohledávek	Kumulovaná ztráta z ocenění reálnou hodnotou
Pohledávky z finančních. činností celkem	832'466	815'479	16'987	-	-	-
pohledávky za úvěrovými institucemi	44'690	44'690	-	-	-	-
bez selhání	44'690	44'690	-	-	-	-
standardní	44'690	44'690	-	-	-	-
sledované	-	-	-	-	-	-
se selháním	-	-	-	-	-	-
nestandardní	-	-	-	-	-	-
pochybné	-	-	-	-	-	-
ztrátové	-	-	-	-	-	-
pohledávky za jinými osobami než úvěrovými institucemi	787'776	770'789	16'987	-	-	-
bez selhání	691'416	690'216	1'200	-	-	-
standardní	357'103	357'103	-	-	-	-
sledované	334'313	333'113	15'787	-	-	-
se selháním	96'360	80'573	15'787	-	-	-

nestandardní	28'054	26'595	1'459	-	-	-
pochybné	22'711	18'060	4'651	-	-	-
ztrátové	45'595	35'918	9'677	-	-	-

Informace o pohledávkách bez znehodnocení a se znehodnocením k 31.3.2010 (tis. Kč)

	Hodnota před znehodnocením		Opravné položky	Kumulovaná ztráta z ocenění reálnou hodnotou	Účetní hodnota (netto)	
	Pohledávky oceňované naběhlou hodnotou	Pohledávky oceňované reálnou hodnotou	Pohledávky oceňované naběhlou hodnotou	Pohledávky oceňované reálnou hodnotou	Pohledávky oceňované naběhlou hodnotou	Pohledávky oceňované reálnou hodnotou
Pohledávky bez znehodnocení	946'960	-	-	-	946'960	-
Pohledávky se znehodnocením	233'388	-	21'265	-	212'123	-

Informace o pohledávkách bez znehodnocení a se znehodnocením k 31.12.2009 (tis. Kč)

	Hodnota před znehodnocením		Opravné položky	Kumulovaná ztráta z ocenění reálnou hodnotou	Účetní hodnota (netto)	
	Pohledávky oceňované naběhlou hodnotou	Pohledávky oceňované reálnou hodnotou	Pohledávky oceňované naběhlou hodnotou	Pohledávky oceňované reálnou hodnotou	Pohledávky oceňované naběhlou hodnotou	Pohledávky oceňované reálnou hodnotou
Pohledávky bez znehodnocení	878'916	-	-	-	878'916	-
Pohledávky se znehodnocením	430'083	-	18'286	-	411'797	-

Informace o pohledávkách bez znehodnocení a se znehodnocením k 30.9.2009 (tis. Kč)

	Hodnota před znehodnocením		Opravné položky	Kumulovaná ztráta z ocenění reálnou hodnotou	Účetní hodnota (netto)	
	Pohledávky oceňované naběhlou hodnotou	Pohledávky oceňované reálnou hodnotou	Pohledávky oceňované naběhlou hodnotou	Pohledávky oceňované reálnou hodnotou	Pohledávky oceňované naběhlou hodnotou	Pohledávky oceňované reálnou hodnotou
Pohledávky bez znehodnocení	614'458	-	-	-	614'458	-
Pohledávky se znehodnocením	541'321	-	21'312	-	520'009	-

Informace o pohledávkách bez znehodnocení a se znehodnocením k 30.6.2009 (tis. Kč)

	Hodnota před znehodnocením		Opravné položky	Kumulovaná ztráta z ocenění reálnou hodnotou	Účetní hodnota (netto)	
	Pohledávky oceňované naběhlou hodnotou	Pohledávky oceňované reálnou hodnotou	Pohledávky oceňované naběhlou hodnotou	Pohledávky oceňované reálnou hodnotou	Pohledávky oceňované naběhlou hodnotou	Pohledávky oceňované reálnou hodnotou
Pohledávky bez znehodnocení	467'703	-	-	-	467'703	-
Pohledávky se znehodnocením	430'674	-	16'987	-	413'687	-

Informace o restrukturalizovaných pohledávkách (tis. Kč)

	k 30.9.2009 ¹	k 30.6.2009 ²
Restrukturalizované pohledávky za účetní období v hodnotě před znehodnocením – výše jistin		
Pohledávky oceňované naběhlou hodnotou	-	-
Pohledávky oceňované reálnou hodnotou	-	-
	k 31.12.2009 ³	k 31.3.2010 ⁴
Restrukturalizované pohledávky za účetní období v hodnotě před znehodnocením – výše jistin		
Pohledávky oceňované naběhlou hodnotou	-	3'247 tis. Kč
Pohledávky oceňované reálnou hodnotou	-	-

Informace o derivátech

	k 30.9.2009	k 30.6.2009
Deriváty k obchodování – aktiva	-	-
reálná hodnota		
jmenovitá (pomyslná) hodnota		
Deriváty k obchodování – závazky	-	-
reálná hodnota		
jmenovitá (pomyslná) hodnota		
Deriváty zajišťovací – aktiva	-	-
reálná hodnota		
jmenovitá (pomyslná) hodnota		

¹ údaj k 30. 9. kalendářního roku uvádí hodnotu pohledávek, které byly restrukturalizovány od 31.6. do 30.9. kalendářního roku.

² údaj k 30. 6. kalendářního roku uvádí hodnotu pohledávek, které byly restrukturalizovány od 31.3. do 30.6. kalendářního roku,

³ údaj k 31. 12. kalendářního roku uvádí hodnotu pohledávek, které byly restrukturalizovány od 1.1. do 31.12. kalendářního roku.

⁴ údaj k 31. 3. kalendářního roku uvádí hodnotu pohledávek, které byly restrukturalizovány od 1.1. do 31.3. kalendářního roku,

Deriváty zajišťovací – závazky	-	-
reálná hodnota		
jmenovitá (pomyslná) hodnota		

Informace o derivátech

	k 31.12.2009	k 31.3.2010
Deriváty k obchodování – aktiva	-	-
reálná hodnota		
jmenovitá (pomyslná) hodnota		
Deriváty k obchodování – závazky	-	-
reálná hodnota		
jmenovitá (pomyslná) hodnota		
Deriváty zajišťovací – aktiva	-	-
reálná hodnota		
jmenovitá (pomyslná) hodnota		
Deriváty zajišťovací – závazky	-	-
reálná hodnota		
jmenovitá (pomyslná) hodnota		

Poměrové ukazatele

	k 30.9.2009	k 30.6.2009
Ukazatel kapitálové přiměřenosti	16,92 %	17,87 %
Rentabilita průměrných aktiv (ROAA)	0,19 %	1,20 %
Rentabilita průměrného vlastního kapitálu (ROAE)	1,18 %	6,90 %
Aktiva na jednoho zaměstnance	48'799 tis.Kč	46'129 tis.Kč
Správní náklady na jednoho zaměstnance	1'841 tis.Kč	1'824 tis.Kč
Zisk nebo ztráta po zdanění na jednoho zaměstnance	91 tis.Kč	553 tis. Kč

	k 31.12.2009	k 31.3.2010
Ukazatel kapitálové přiměřenosti	12,52 %	11,10 %
Rentabilita průměrných aktiv (ROAA)	0,01 %	- 0,28 %
Rentabilita průměrného vlastního kapitálu (ROAE)	0,07 %	- 2,51 %
Aktiva na jednoho zaměstnance	50'667 tis.Kč	52'727 tis. Kč
Správní náklady na jednoho zaměstnance	1'813 tis.Kč	1'672 tis. Kč
Zisk nebo ztráta po zdanění na jednoho zaměstnance	5 tis.Kč	- 150 tis. Kč

ÚDAJE O KAPITÁLU

Kapitál a jeho složky k 31.3.2010 (tis. Kč)

Kapitál	142'148
Původní kapitál (Tier I)	142'148

Splacené členské vklady členů DZ	115'183
Rezervní fond a nerozdělený zisk	31'585
Povinné rezervní a rizikové fondy	6'392
Ostatní fondy z rozdělení zisku	-
Nerozdělený zisk z předchozích období	25'081
Zisk za účetní období po zdanění	-
Neuhrazená ztráta z předchozích období	-
Výsledné kurzové rozdíly z konsolidace	-
Zisk za běžné účetní období	-
Ztráta za běžné účetní období	- 935
Čistý zisk z kapitalizace budoucích příjmů ze sekuritizace	-
Zisk/ztráta z ocenění závazků v RH z titulu úvěr. rizika	-
Další odčitatelné položky od původního kapitálu	3'685
Goodwill	-
Nehmotný majetek jiný než goodwill	3'685
Negat. oceň. rozdíl ze změn RH realit. kapitál. nástrojů	-
Dodatkový kapitál (Tier II)	-
Odčitatelné položky od původního a dodatkového kapitálu	-
Kapitál na krytí tržního rizika (Tier III)	-

Kapitál a jeho složky k 31.12.2009 (tis. Kč)

Kapitál	132'697
Původní kapitál (Tier I)	132'697
Splacené členské vklady členů DZ	104'916
Rezervní fond a nerozdělený zisk	31'473
Povinné rezervní a rizikové fondy	6'392
Ostatní fondy z rozdělení zisku	-
Nerozdělený zisk z předchozích období	25'081
Zisk za účetní období po zdanění	-
Neuhrazená ztráta z předchozích období	-
Výsledné kurzové rozdíly z konsolidace	-
Zisk za běžné účetní období	-
Ztráta za běžné účetní období	-
Čistý zisk z kapitalizace budoucích příjmů ze sekuritizace	-
Zisk/ztráta z ocenění závazků v RH z titulu úvěr. rizika	-
Další odčitatelné položky od původního kapitálu	3'692
Goodwill	-
Nehmotný majetek jiný než goodwill	3'692
Negat. oceň. rozdíl ze změn RH realit. kapitál. nástrojů	-
Dodatkový kapitál (Tier II)	-
Odčitatelné položky od původního a dodatkového kapitálu	-
Kapitál na krytí tržního rizika (Tier III)	-

Kapitál a jeho složky k 30.9.2009 (tis. Kč)

Kapitál	160'261
Původní kapitál (Tier I)	160'261
Splacené členské vklady členů DZ	131'827
Rezervní fond a nerozdělený zisk	31'473
Povinné rezervní a rizikové fondy	6'392
Ostatní fondy z rozdělení zisku	-

Nerozdělený zisk z předchozích období	25'081
Zisk za účetní období po zdanění	-
Neuhrazená ztráta z předchozích období	-
Výsledné kurzové rozdíly z konsolidace	-
Zisk za běžné účetní období	-
Ztráta za běžné účetní období	-
Čistý zisk z kapitalizace budoucích příjmů ze sekuritizace	-
Zisk/ztráta z ocenění závazků v RH z titulu úvěr. rizika	-
Další odčitatelné položky od původního kapitálu	3'039
Goodwill	-
Nehmotný majetek jiný než goodwill	3'039
Negat. oceň. rozdíl ze změn RH realit. kapitál. nástrojů	-
Dodatkový kapitál (Tier II)	-
Odčitatelné položky od původního a dodatkového kapitálu	-
Kapitál na krytí tržního rizika (Tier III)	-

Kapitál a jeho složky k 30.6.2009 (tis. Kč)

Kapitál	155'120
Původní kapitál (Tier I)	155'120
Splacené členské vklady členů DZ	125'758
Rezervní fond a nerozdělený zisk	31'473
Povinné rezervní a rizikové fondy	6'392
Ostatní fondy z rozdělení zisku	-
Nerozdělený zisk z předchozích období	25'081
Zisk za účetní období po zdanění	-
Neuhrazená ztráta z předchozích období	-
Výsledné kurzové rozdíly z konsolidace	-
Zisk za běžné účetní období	-
Ztráta za běžné účetní období	-
Čistý zisk z kapitalizace budoucích příjmů ze sekuritizace	-
Zisk/ztráta z ocenění závazků v RH z titulu úvěr. rizika	-
Další odčitatelné položky od původního kapitálu	2'111
Goodwill	-
Nehmotný majetek jiný než goodwill	2'111
Negat. oceň. rozdíl ze změn RH realit. kapitál. nástrojů	-
Dodatkový kapitál (Tier II)	-
Odčitatelné položky od původního a dodatkového kapitálu	-
Kapitál na krytí tržního rizika (Tier III)	-

ÚDAJE O KAPITÁLOVÉ PŘIMĚŘENOSTI A KAPITÁLOVÝCH POŽADAVCÍCH

Kapitálové požadavky k 31.3.2010 (tis. Kč)

Kapitálové požadavky celkem	102'436
kap. pož. k úvěr. riziku při STA k expozicím celkem	96'883
kap. pož. při STA k expoz. vůči cent. vládám a bankám	-
kap. pož. při STA k expoz. vůči reg. vládám a míst. orgánům	-
kap. pož. při STA k expoz. vůči org. veřejného sektoru a ost.	-
kap. pož. při STA k expoz. vůči mezinárodním rozvoj. bankám	-
kap. pož. při STA k expoz. vůči mezinárodním organizacím	-

kap. pož. k úvěr. riziku při STA k expoz. vůči institucím	8'187
kap. pož. k úvěr. riziku při STA k podnikovým expoz.	82'355
kap. pož při STA k detailovým expoz.	-
kap. pož při STA k expoz. zajištěným nemovitostmi	-
kap. pož při STA k expoz. po splatnosti	6'341
kap. pož při STA k regulatorně vysoce rizikovým expoz.	-
kap. pož při STA k expoz. v krytých dluhopisech	-
kap. pož při STA ke krátkodobým expoz. vůči inst. a podn. expoz.	-
kap. pož při STA k expoz. vůči fondům kolek. investování	-
kap. pož při STA k ostatním expoz.	-
kap. pož při STA k sekuritizovaným expoz.	-
kap. pož. k operačnímu riziku celkem	5'553
kap. pož. k oper. riziku při ASA	5'553

Kapitálové požadavky k 31.12.2009 (tis. Kč)

Kapitálové požadavky celkem	84'802
kap. pož. k úvěr. riziku při STA k expozicím celkem	79'670
kap. pož. při STA k expoz. vůči cent. vládám a bankám	-
kap. pož při STA k expoz. vůči reg. vládám a míst. orgánům	-
kap. pož při STA k expoz. vůči org. veřejného sektoru a ost.	-
kap. pož při STA k expoz. vůči mezinárodním rozvoj. bankám	-
kap. pož při STA k expoz. vůči mezinárodním organizacím	-
kap. pož. k úvěr. riziku při STA k expoz. vůči institucím	4'841
kap. pož. k úvěr. riziku při STA k podnikovým expoz.	69'078
kap. pož při STA k retailovým expoz.	-
kap. pož při STA k expoz. zajištěným nemovitostmi	-
kap. pož při STA k expoz. po splatnosti	5'751
kap. pož při STA k regulatorně vysoce rizikovým expoz.	-
kap. pož při STA k expoz. v krytých dluhopisech	-
kap. pož při STA ke krátkodobým expoz. vůči inst. a podn. expoz.	-
kap. pož při STA k expoz. vůči fondům kolek. investování	-
kap. pož při STA k ostatním expoz.	-
kap. pož při STA k sekuritizovaným expoz.	-
kap. pož. k operačnímu riziku celkem	5'132
kap. pož. k oper. riziku při ASA	5'132

Kapitálové požadavky k 30.9.2009 (tis. Kč)

Kapitálové požadavky celkem	75'808
kap. pož. k úvěr. riziku při STA k expozicím celkem	70'676
kap. pož. při STA k expoz. vůči cent. vládám a bankám	-
kap. pož při STA k expoz. vůči reg. vládám a míst. orgánům	-
kap. pož při STA k expoz. vůči org. veřejného sektoru a ost.	-
kap. pož při STA k expoz. vůči mezinárodním rozvoj. bankám	-
kap. pož při STA k expoz. vůči mezinárodním organizacím	-
kap. pož. k úvěr. riziku při STA k expoz. vůči institucím	4'599
kap. pož. k úvěr. riziku při STA k podnikovým expoz.	59'917
kap. pož při STA k retailovým expoz.	-
kap. pož při STA k expoz. zajištěným nemovitostmi	-

kap. pož při STA k expoz. po splatnosti	6'160
kap. pož při STA k regulatorně vysoce rizikovým expoz.	-
kap. pož při STA k expoz. v krytých dluhopisech	-
kap. pož při STA ke krátkodobým expoz. vůči inst. a podn. expoz.	-
kap. pož při STA k expoz. vůči fondům kolek. investování	-
kap. pož při STA k ostatním expoz.	-
kap. pož při STA k sekuritizovaným expoz.	-
kap. pož. k operačnímu riziku celkem	5'132
kap. pož. k oper. riziku při ASA	5'132

Kapitálové požadavky k 30.6.2009 (tis. Kč)

Kapitálové požadavky celkem	69'459
kap. pož. k úvěr. riziku při STA k expozicím celkem	64'327
kap. pož. při STA k expoz. vůči cent. vládám a bankám	-
kap. pož při STA k expoz. vůči reg. vládám a míst. orgánům	-
kap. pož při STA k expoz. vůči org. veřejného sektoru a ost.	-
kap. pož při STA k expoz. vůči mezinárodním rozvoj. bankám	-
kap. pož při STA k expoz. vůči mezinárodním organizacím	-
kap. pož. k úvěr. riziku při STA k expoz. vůči institucím	715
kap. pož. k úvěr. riziku při STA k podnikovým expoz.	57'766
kap. pož při STA k detailovým expoz.	-
kap. pož při STA k expoz. zajištěným nemovitostmi	-
kap. pož při STA k expoz. po splatnosti	5'846
kap. pož při STA k regulatorně vysoce rizikovým expoz.	-
kap. pož při STA k expoz. v krytých dluhopisech	-
kap. pož při STA ke krátkodobým expoz. vůči inst. a podn. expoz.	-
kap. pož při STA k expoz. vůči fondům kolek. investování	-
kap. pož při STA k ostatním expoz.	-
kap. pož při STA k sekuritizovaným expoz.	-
kap. pož. k operačnímu riziku celkem	5'132
kap. pož. k oper. riziku při ASA	5'132